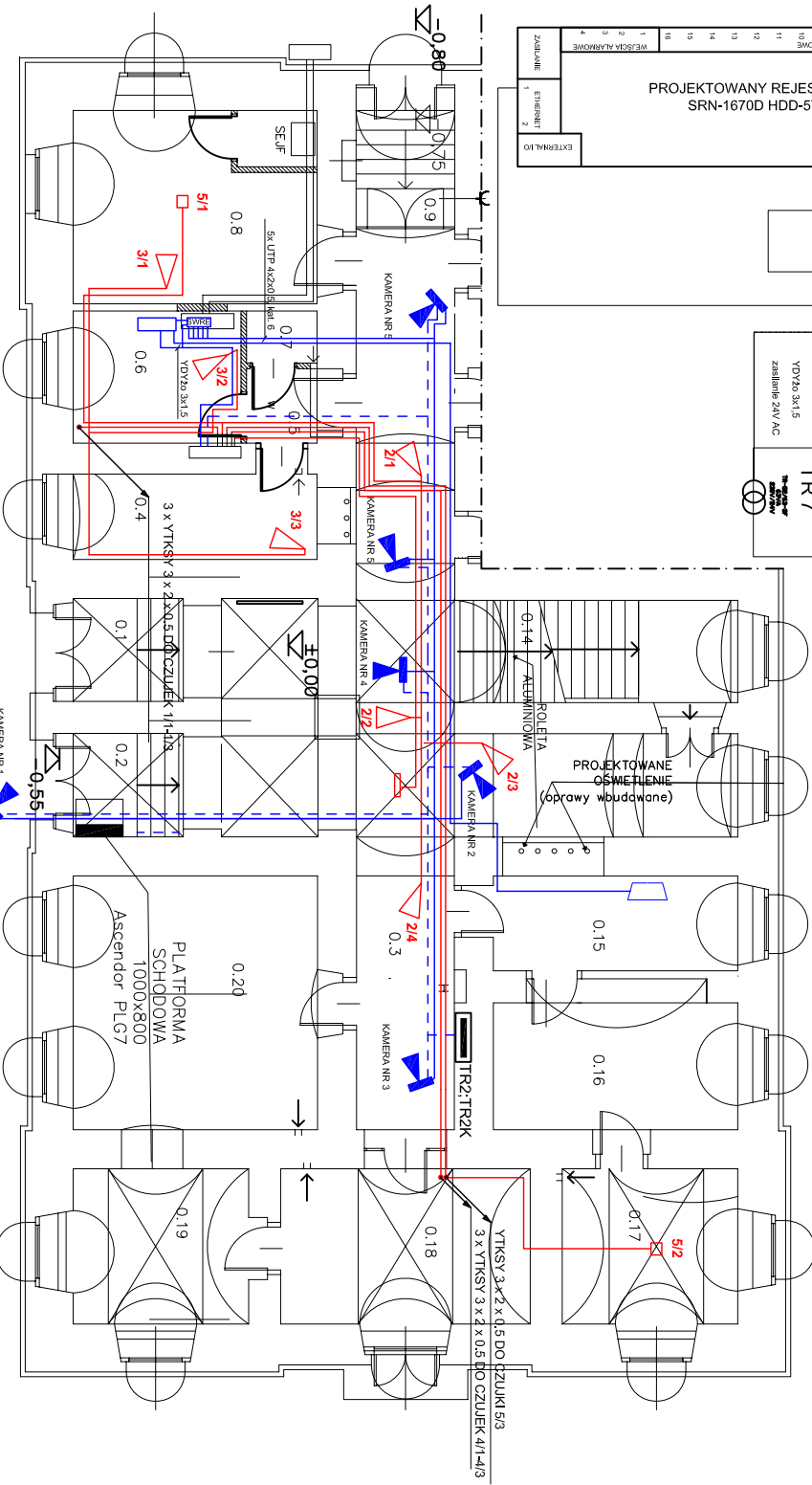


- KAMERA NR 1 - na zewnętrzny budynek
- KAMERA NR 2 - wewnętrzny budynek okno podawcz. pom. 0.15
- KAMERA NR 3 - wewnętrzny budynek korytarz pom. 0.3
- KAMERA NR 4 - wewnętrzny budynek pom. 0.1
- KAMERA NR 5 - wewnętrzny budynek gospodarcze pom. 0.4



- Centralna INTEGRA 32
- Manipulator
- Czujka na podczerwień TOPAZ SATL
- Czujka dymu TDS
- Kamera SNV-6084R
- Rejestrator SRN 1670D HDD-5TB
- Switch 19/100/1000
- Monitor TFL LSD 24"

Instalację wykonać jako podrynkową

Horyzont Projekt Tomasz Włoczek			
ul. Leśna 9, pokój 1002, 41-200 Sosnowiec			
Właściciel: BUDYNEK URZĘDU MIEJSKIEGO			
ul. Leśna 9, pokój 1002, 41-200 Sosnowiec			
INWESTOR: GMINA TOSZEK z siedzibą w Urzędzie Miejskim w Toszku, ul. B. Chrobrego 2			
Tytuł: PLAN INSTALACJI PRZECIW WŁAMANIOWEJ I MONITORINGU NA PARTERZE			
PROJEKTOWAŁ: mgr inż. Tomasz Włoczek			
WYKONAŁ: mgr inż. Tomasz Włoczek			
DATA: 12.01.2012			
SKALA: 1:100			
SPRZĘT: ELEKTR.			
NR RYS: E-13			

0.1	SIEN 1
0.2	SIEN 2
0.3	KOMUNIKACJA
0.4	KASA
0.5	KORYT. 2
0.6	POM. SERVER.
0.7	ARCH. 3
0.8	POM. BIUROWE
0.9	SIEN 3
0.10	POM. BIUROWE
0.11	POM. BIUROWE
0.12	PRZEDS.
0.13	WC
0.14	KI. SCH.
0.15	POM. PODWYŻSZY
0.16	ARCHIW. 1
0.17	ARCHIW. 2
0.18	POM. BIUROWE
0.19	POM. BIUROWE
0.20	SALA SŁUBOW

- 1/1 POMIESZCZENIE 1.13
- 1/2 POMIESZCZENIE 1.14
- 1/3 POMIESZCZENIE 1.15
- 2/1 POMIESZCZENIE 0.3
- 2/2 POMIESZCZENIE 0.3
- 2/3 POMIESZCZENIE 0.3
- 2/4 POMIESZCZENIE 20.3
- 3/1 POMIESZCZENIE 0.8
- 3/2 POMIESZCZENIE 0.6
- 3/3 POMIESZCZENIE 0.4
- 4/1 POMIESZCZENIE 1.9
- 4/2 POMIESZCZENIE 1.8
- 4/3 POMIESZCZENIE 1.7
- 5/1 POMIESZCZENIE 0.8
- 5/2 POMIESZCZENIE 0.17
- 5/3 POMIESZCZENIE 1.8